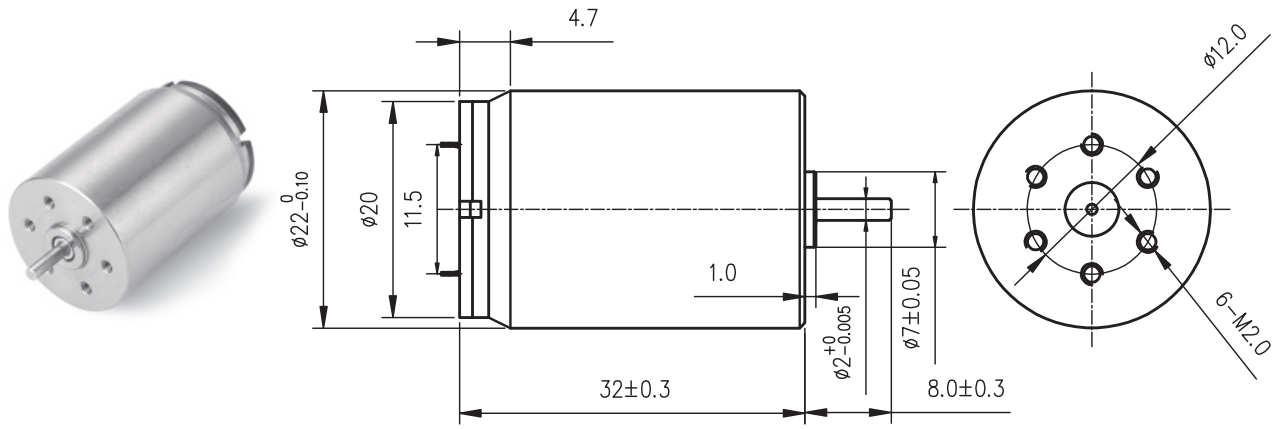


# 2232R 空心杯有刷电机



典型应用 Typical Applications: 舵机、智能小机器人

电机参数 ( Motor data )		07A	02A	06A	23A	18A
额定电压下数值 (Values at nominal voltage)						
1 额定电压 (Nominal voltage)	v	3	5	6	12	12
2 空载转速 (No load speed)	rpm	6500	7800	8000	9500	11400
3 空载电流 (No load current)	mA	114	140	59	44	50
4 额定转速 (Nominal speed)	rpm	5550	6900	6880	8690	10700
5 额定转矩 (最大连续转矩) (Nominal torque)	mNm	5.00	5.00	5.00	5.00	5.00
6 额定电流 (最大连续电流) (Nominal current)	A	1.24	0.94	0.74	0.46	0.55
7 堵转转矩 (Stall torque)	mNm	34.11	42.86	35.1	59.30	82.70
8 堵转电流 (Stall current)	A	7.89	7.14	5.00	5.02	8.39
9 最大效率 (Max efficiency)	%	80	76	82	83	86
电机常数 (Motor constant)						
10 相间电阻 (Terminal resistance)	Ω	0.38	0.70	1.20	2.39	1.43
11 转矩常数 (Torque constant)	mNm/A	4.32	6.00	7.02	11.83	9.86
12 速度常数 (Speed constant)	rpm / V	2167	1560	1333	792	950

## 其它特性参数 Other characteristic parameters 07A电机曲线图

- 13 环境温度范围 (Ambient temperature) -10 -40°C
- 14 绕组最高允许温度 (Max permissible winding temperature) 80°C
- 15 最高允许转速 (Max permissible speed) 18000rpm
- 16 电极磁极对数 (Number of the pole pairs) 1
- 17 换向器片数 (Number of the commutator segments) 5
- 18 电机质量 (Weight) 60.25g

